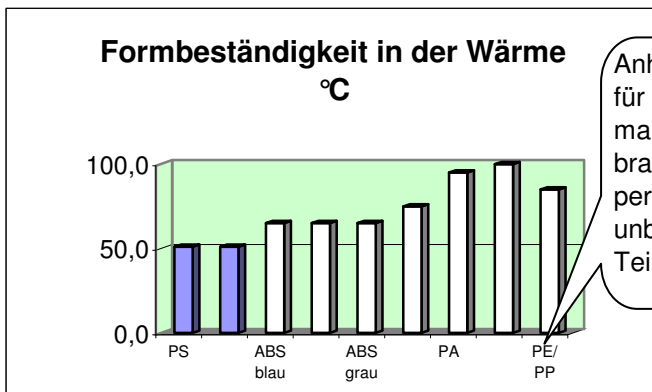
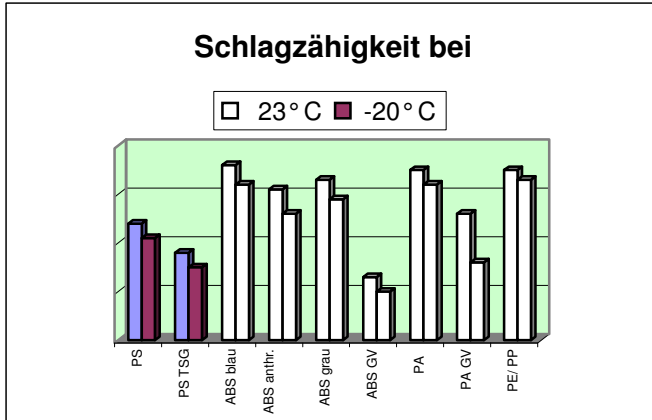
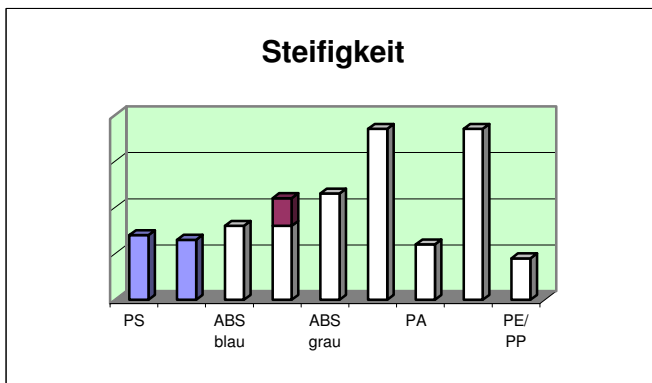
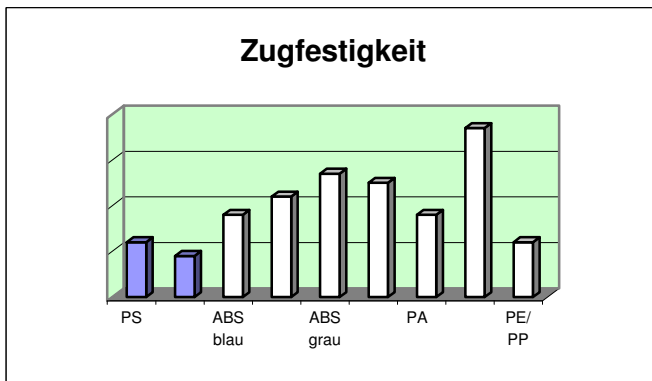




PS = hochschlagfestes Polystyrol  
 PS TSG = hochschlagfestes Polystyrol geschäumt  
 PS GV = glasfaserverstärktes Polystyrol

## Verschiedene Eigenschaften im Vergleich:



Anhaltswerte für die maximalen Gebrauchstemperaturen bei unbelasteten Teilen.

### Farben:

PS anthr. = anthrazit (Standard)  
 PS grün = grün (Standard)

### Mögliche andere Farben:

blau, rot, schwarz, gelb, orange, grün, weiß und andere gedeckte Farben.

### Dichte:

PS = 1,03 - 1,06 g/ cm<sup>3</sup>  
 PS TSG = 0,60 - 0,95 g/ cm<sup>3</sup>  
 PS GV = 1,15 - 1,35 g/ cm<sup>3</sup>

### Wärmeausdehnungskoeffizient:

8 - 10 \* 1/ K \* 10<sup>-5</sup>

### Wasseraufnahme im Normalklima:

< 0,1 %

### Chemische Beständigkeit:

#### Beständig:

z. B. gegen Wasser, Alkalien, verdünnte Mineralsäuren und die meisten Salze.

#### Unbeständig:

z. B. gegen aromatische und chlorierte Kohlenwasserstoffe, Petroleum, Äther, Ester usw.

#### Spannungsrisssbildung:

Unter gleichzeitigem Einfluss von bestimmten Chemikalien und Spannungen kann Spannungsrissskorrosion auftreten. Insbesondere bei aromatischen Kohlenwasserstoffen.

Im Zweifelsfall fragen Sie uns.

Einfache **Verklebung** mit lösungsmittelhaltigem Kleber möglich.

Die Angaben in diesem Datenblatt haben wir aufgrund von Angaben unserer Lieferanten und der von uns gemachten Erfahrungen zusammengestellt. Sämtliche Hinweise und Angaben in diesem Datenblatt bedeuten nicht die Übernahme einer Garantie für die Beschaffenheit der Werkstoffe oder der hieraus hergestellten Produkte.