

Übersicht Spulen

Ø 315-800 DIN 46395 und andere



HÄFNER



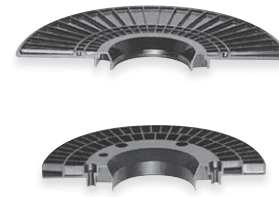
Übersicht Spulen

Ø 315-800 DIN 46395 und andere



HÄFNER

Spulen-Reihen:

**LM/EM/FR:**

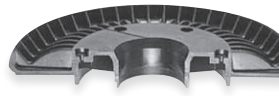
Die Spulen der LM-Reihe sind als preiswerte Lösung für den Versand von blanken und isolierten Drähten gedacht. Sie sind als Standard aus schlagfestem PS in der Farbe anthrazit hergestellt. Spulen der EM-Reihe bieten eine zusätzliche Verstärkung durch ein Innenrohr. Material ist ABS.

Eine Auswahl der preisgünstigen Ausführungen im Durchmesserbereich von 315-630 mm finden Sie im getrennten Prospekt. Spulen der FR-Reihe sind verschraubbar mit Kunststoff oder Pappkernen. Auch unmontierte Flansche sind lieferbar. Das Material ist PS oder ABS.

**VM:**

Diese Spulen haben die gleichen Grundmaße wie die Spulen der LM-Reihe, wobei die gesamte Außenbreite durch die etwas dickeren Flansche größer wird als bei vergleichbaren

LM-Spulen. Als Material wird PS-TSG, ABS oder PA6 verwendet. Eine preiswerte Auswahl finden Sie im getrennten Prospekt.

**VMV/VMZ:**

Spulen zur Herstellung von Litzen und Telefondrähten. Die Spulen der VMV und VMZ zeichnen sich durch große Flanschstärken und dadurch erreichte

hohe Steifigkeit aus. Zusätzliche Verstärkung durch Innenrohr und Verschraubung. Material ist ABS.

**GM/GMV:**

GM und GMV-Spulen werden vorzugsweise in der Telefonkabelherstellung eingesetzt. GM-Spulen haben die gleichen Grundmaße wie die Spulen der VM-Reihe. Jedoch haben die Flansche keine Rippen an den Außenflächen.

Die Außenflächen der Flansche sind sternförmig aufgeraut und können als Kontaktfläche zum Abbremsen benutzt werden. Als Material wird ABS in der Farbe grau verwendet. Auch andere Farben sind möglich.

Experten-Tipp:**Sind Sonderwünsche und Sonderausführungen möglich?**

»Es können in diesem Prospekt nur Hinweise und Grundmaße angegeben werden, da zahlreiche Kombinationen und Details möglich sind. Wir bitten Ihrer Anfrage nach Möglichkeit eine Zeichnung beizulegen,

die die Lage und Ausführung von Mitnehmern und Drahtein- bzw. Ausführungen zeigt. Auch die Nabenausbildung ist sehr verschieden möglich. Gestalten Sie Ihre Anfrage nach Ihren Erfordernissen. Wir fertigen für Sie auftragsbezogen und individuell.«

Spulen "Made by Häfner"**Kompetenz aus mehr als 75 Jahren Erfahrung:**

»Die branchenübergreifende Entwicklung und umweltschonende Fertigung von Spulenkörpern im intensiven Dialog mit unseren Kunden haben uns zur europäischen Nr. 1 gemacht. Wir garantieren Ihnen hohe Qualität und Service sowie ein gutes Preis-Leistungs-Verhältnis. Lassen Sie uns über gemeinsame Ziele sprechen – wir haben die Lösung für Ihre Anforderungen.«

Häfner & Krullmann GmbH
Kunststoff-Verarbeitungswerk

Krentruper Straße 7-15
D-33818 Leopoldshöhe
Tel. +49 (0)5208 7004-0
Fax +49 (0)5208 7004-155

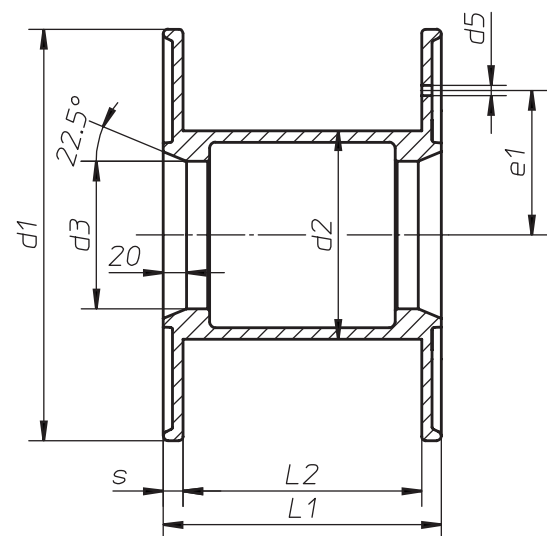
info@hafner-spools.com
www.hafner-spools.com



Übersicht Spulen

Ø 315-800 DIN 46395 und andere

Die Tabelle zeigt alle Kombinationsmöglichkeiten; soweit mehrere Maße angegeben sind, ist auf die DIN-Maße extra hingewiesen. Die Bohrung d3 und die Wickelbreite L2 können auch nach Wunsch kleiner ausgeführt werden. Sonderausstattungen, wie zusätzliche oder andere Mitnehmer und Drahtlöcher sind möglich. Bezeichnung einer Spule, z. B. VM 500/127-290 PS TSG, d2 = 250, L2 = 250. Für weitere Einzelheiten, wie Drahtlöcher, Nabenvorstände oder Mitnehmer, geben Sie bitte eine Skizze anbei.



Unterschiede:

Die Spulen unterscheiden sich in der Konstruktion hauptsächlich durch die unterschiedliche Ausführung der Flansche und durch das verwendete Material. Erläuterungen der verschiedenen Flanschführungen finden Sie umseitig. Die Spulen der LM- und EM-Reihe unterscheiden sich im verwendeten Material, haben aber ansonsten die gleiche Flanschkonstruktion. Auf ein Innenrohr ist bei den LM-Spulen verzichtet worden.

Toleranzen:

Bei allen angegebenen Maßen, Gewichten und Belastungen handelt es sich um Richtwerte; branchenübliche Toleranzen und Abweichungen bleiben vorbehalten.

Material:

Die möglichen Materialien der Spulen sind angegeben. Es bedeutet:

PS = schlagfestes Polystyrol (in Verbindung mit LM oder VM-Spulen in der Farbe anthrazit).

ABS = Acrylnitril-Butadien-Styrol

PA6 = Polyamid mit Glasfasern

TSG = Material mit Schaumstruktur

Nähere Angaben entnehmen Sie bitte unseren Werkstoffblättern.

Sonderwünsche:

Es können in diesem Prospekt nur Hinweise und Grundmaße angegeben werden, da zahlreiche Kombinationen und Details möglich sind. Wir bitten Ihrer Anfrage nach Möglichkeit eine Zeichnung beizulegen, die die Lage und Ausführung von Mitnehmern und Drahtein- bzw. Ausführungen zeigt. Auch die Nabenausbildung ist sehr verschieden möglich, daher bitten wir auch hier um Ihre Anfrage, wenn Sonderwünsche bestehen.

Übersicht Spulen Ø 315-800 DIN 46395 und andere

Maße in mm – Alle Maße sind Nennmaße.

Bild-Nr.	Typ	d1	Ø d2 (mögliche Kerndurchmesser)/ mit L2 max. (kleiner möglich)	d2 nach DIN 46395	d3	d3 nach DIN 46395	d5	e1	s	L1 (Größtmaß) nach DIN 46395	L2 (Richtwert) nach DIN 46395	Mögliche Materialien
01	LM/EM	315	Ø 100/217 Ø 160/250	125/160		36	–	–	11,5	236/190	200/160	PS, ABS
02	GM	315	Ø 160/250	125/160		36	–	–	17	236/190	200/160	ABS
03	LM/EM	350	Ø 180/280 Ø 224/310	–		–	–	–	11,5	–	–	ABS
04	FR	355	Ø 224/310	140/180		56	16	90	20	265/215	224/180	PS, ABS
05	VM	355	Ø 180/280 Ø 224/310	140/180		56	–	–	17	265/215	224/180	PS TSG, ABS, PA6
06	GM	355	Ø 180/280 Ø 224/310	140/180		56	–	–	17	265/215	224/180	ABS
07	VMV	355	Ø 224/160	140/180		56	–	–	32	265/215	224/180	ABS
08	LM/EM	400	Ø 144/400 Ø 152/247 Ø 160/250 Ø 180/280 Ø 200/285	160/200		56	–	–	12,5	300/236	250/200	PS, ABS
09	VM	400	Ø 160/250 Ø 180/280 Ø 200/285 Ø 250/315 Ø 280/375 Ø 315/425	160/200		56	15	112	18/20	300/236	250/200	PS TSG, ABS, PA6
10	GM	400	Ø 160/250 Ø 180/280 Ø 200/285	160/200		56	–	–	18	300/236	250/200	ABS
11	VMV	400	Ø 250/315	160/200		56	28	105	40	300/236	250/200	ABS
12	LM/EM	450	Ø 180/280 Ø 200/285 Ø 224/310	180/224		56	–	120	12,5	335/265	280/224	PS, ABS
13	VM	450	Ø 180/280 Ø 200/285 Ø 224/310	180/224		56	–	–	18	335/265	280/224	PS TSG, ABS, PA6
14	GM	450	Ø 180/280 Ø 200/285 Ø 224/310	180/224		56	–	–	18	335/265	280/224	ABS
15	VM	500	Ø 200/285 Ø 250/315 Ø 315/425	200/250		56	–	–	20	375/300	315/250	PS TSG, ABS, PA6
16	GM	500	Ø 200/285 Ø 250/315 Ø 280/375	200/250		56	–	–	20	375/300	315/250	ABS
17	GMV	500	Ø 250/315	200/250		56	20	70	27,5	375/300	315/250	ABS
18	VMV	500	Ø 315/425	200/250		56	28	140	45	375/300	315/250	ABS
19	VM	560	Ø 280/375 Ø 355/381	224/280		56	–	–	25	425/335	355/250	PS TSG, ABS, PA6
20	VMV	560	Ø 315/425	224/280		56	–	–	50	425/335	355/250	ABS
21	VMZ	560	Ø 355/381	224/280		56	20	85	38	425/335	355/250	ABS
22	GM	560	Ø 280/375	224/280		56	–	–	25	425/335	355/250	ABS
23	GMV	610	Ø 250/305 Ø 355/305	–		–	–	–	25,4	–	–	ABS
24	LM/EM	630	Ø 315/425	250/315		56	–	–	20	475/375	400/315	PS TSG, ABS
25	VM	630	Ø 315/425 Ø 500/560	250/315		56	–	–	25	475/375	400/315	PS TSG, ABS, PA6
26	VMV	630	Ø 400/560	250/315		56	–	–	50	475/375	400/315	ABS
27	GM	630	Ø 315/425	250/315		56	–	–	25	475/375	400/315	ABS
28	VM	710	Ø 250/315 Ø 400/560 Ø 500/560	355		80	26	140	35	530	450	PS TSG, ABS
29	VM	800	Ø 400/560	400		80	26	140	35	600	500	PS TSG, ABS

*bei Kerndurchmesser 100 mm d3 = Ø 60 mm

Basismaß 127 mm Ø, durch Adapter auch kleinere Maße möglich