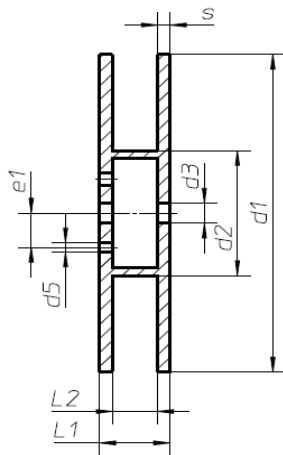
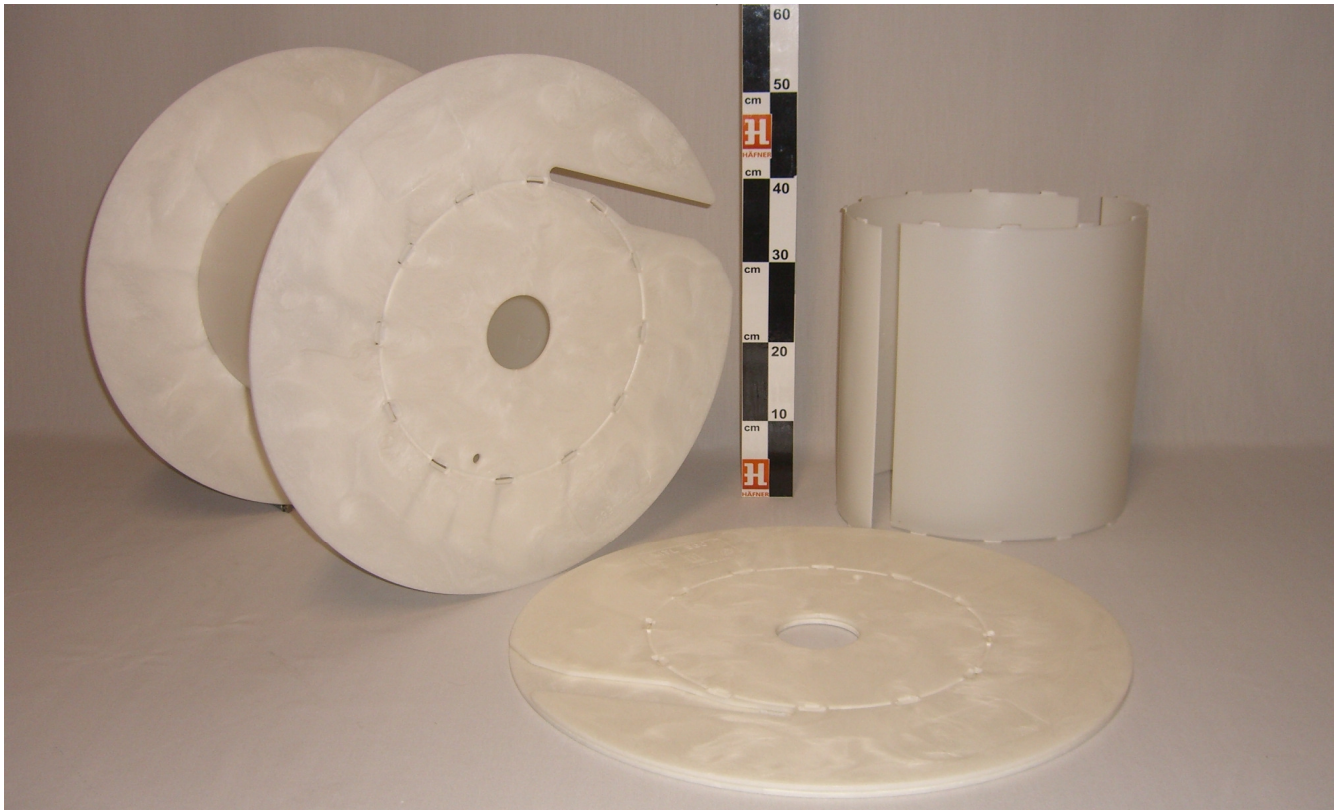


Spule / Reel MTL 560/76-372



HÄFNER



Maße / dimensions :

d 1	[mm]	560	22,0	[inch]
d 2	[mm]	315	12,4	[inch]
d 3	[mm]	76	3,0	[inch]
L 1	[mm]	372	14,6	[inch]
L 2	[mm]	362	14,3	[inch]
L 2 möglich	[mm]	10 - 380		
L 2 possible			0,4-15	[inch]
s	[mm]	5	0,2	[inch]
V	[cm ³]	60949	3724,0	[inch ³]

Material / material:	Spule aus PS Auch andere Qualitäten lieferbar	/	reel PS also available in other material qualities
Besonderheiten / peculiarity:	Einfache Montage vor Ort. Eine Spule besteht aus 2 unterschiedlichen Flanschen und Kern Halbschalen. Kostengünstige Lieferspule im Einwegeinsatz. Rippenlose Flansche mit hoher Planheit und geringer Wandstärke.	/	Easy assembly of 2 flanges and 2 core halves. Cost and space efficient packaging reel. Flat, rib free flanges with small flange thickness.
Einsatzzweck / application:	Für Doppelwickler in Extrusionsanwendungen, z.B.: Medizinische Schläuche im Reinraum.	/	Designed for dual winders in extrusion application, e.g. medical tubes in cleanroom production
Verpackung / packaging:	auf Anfrage	/	on request