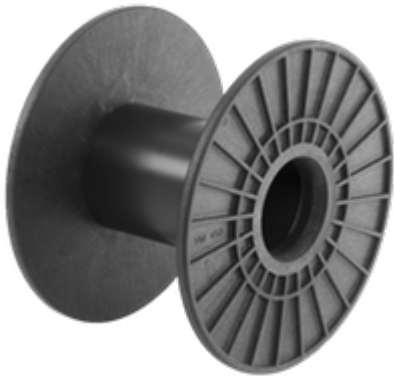


SPULE VM 450/127-316

07 Übersicht Spulen, 09 VM - Spulen



Mehrweg

Wickelgut : Datenkabel, Energiekabel, extrudierte Leitungen

Material : ABS

Standard Wickelvolumen : 37407 cm³

Zentral-Bohrung Ø : 127 mm

Katalog Zuordnung: 07 , 09

DIN 46395 Entwurf - Maschinen-Spulen und andere.

TECHNISCHE DATEN - SPULEN

Spulen

Flansch Ø	Kern Ø	Zentral-Bohrung Ø	Breite	Wickelbreite	Flanschdicke	Wickel- volumen	Z.-bohrungs Ø kegeliger Teil	Mitnahme- einrichtung	Mitnahme- distance
d1 [mm]	d2 [mm]	d3 [mm]	L1 [mm]	L2 [mm]	S [mm]	V [cm ³]	d4 [mm]	d5 [mm]	E1 [mm]
450	180	16 - 127	316	50 - 280	18	6680 - 37407	143.5		

VERPACKUNG

Bezeichnung	Karton	Gewicht Karton	Karton Außenmaße	Paletten	Gewicht Palette	Paletten Aussenmaße
	Stück	kg	cm	Stück	kg	cm
Spule VM 450/127-316	-	-		36	195	80x120x208

Achtung:

Soweit Palettenverpackung angegeben ist, werden die Spulen bevorzugt auf diese Art verpackt. Es ist jedoch zu beachten, dass diese nicht in der prallen Sonne gelagert werden dürfen, da es sonst durch Hitzestau zu bleibenden Deformationen des Kunststoffes kommen kann.

TECHNISCHE ZEICHNUNG

Spulen

