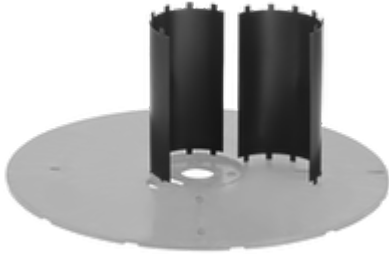


KERN BSH 160/110-380

01 Bandspulen



Einweg

Material : PS

Katalog Zuordnung: 01

TECHNISCHE DATEN - SPULEN

Spulen

Flansch Ø	Kern Ø	Zentral-Bohrung Ø	Breite	Wickelbreite	Flanschdicke	Wickel- volumen	Z.-bohrungs Ø kegeliger Teil	Mitnahme- einrichtung	Mitnahme- distance
d1 [mm]	d2 [mm]	d3 [mm]	L1 [mm]	L2 [mm]	S [mm]	V [cm³]	d4 [mm]	d5 [mm]	E1 [mm]
	160			110 - 380					

TECHNISCHE ZEICHNUNG

Spulen

