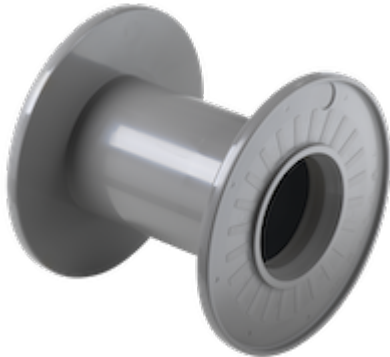


SPULE GM 315/127-284

10 GM - Spulen, 07 Übersicht Spulen



Mehrweg

Wickelgut : Datenkabel, Energiekabel, extrudierte Leitungen

Material : ABS

Standard Wickelvolumen : 14456 cm³

Zentral-Bohrung Ø : 127 mm

Katalog Zuordnung: 10 , 07

DIN 46395 Entwurf - Maschinen-Spulen und andere.

TECHNISCHE DATEN - SPULEN

Spulen

| Flansch Ø | Kern Ø | Zentral-Bohrung Ø | Breite | Wickelbreite | Flanschdicke | Wickel- volumen | Z.-bohrungs Ø kegeliger Teil | Mitnahme- einrichtung | Mitnahme- distance |
|-----------|---------|-------------------|---------|--------------|--------------|----------------------|---------------------------------|--------------------------|-----------------------|
| d1 [mm] | d2 [mm] | d3 [mm] | L1 [mm] | L2 [mm] | S [mm] | V [cm ³] | d4 [mm] | d5 [mm] | E1 [mm] |
| 315 | 160 | 16 - 127 | 284 | 50 - 250 | 17 | 2891 - 14456 | 143.5 | | |

VERPACKUNG

| Bezeichnung | Karton | Gewicht Karton | Karton Außenmaße | Paletten | Gewicht Palette | Paletten Aussenmaße |
|-------------------------|--------|-------------------|---------------------|----------|--------------------|------------------------|
| | Stück | kg | cm | Stück | kg | cm |
| Spule GM 315/127-284 | - | - | | 72 | 216 | 80x120x190 |

Achtung:

Soweit Palettenverpackung angegeben ist, werden die Spulen bevorzugt auf diese Art verpackt. Es ist jedoch zu beachten, dass diese nicht in der prallen Sonne gelagert werden dürfen, da es sonst durch Hitzestau zu bleibenden Deformationen des Kunststoffes kommen kann.

TECHNISCHE ZEICHNUNG

Spulen

