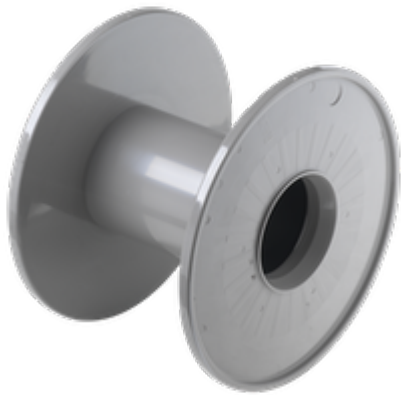


SPULE GM 400/127-286

10 GM - Spulen, 07 Übersicht Spulen



Mehrweg

Wickelgut : Datenkabel, Energiekabel, extrudierte Leitungen, Litze

Material : ABS

Standard Wickelvolumen : 26389 cm³

Zentral-Bohrung Ø : 127 mm

Katalog Zuordnung: 10 , 07

DIN 46395 Entwurf - Maschinen-Spulen und andere.

TECHNISCHE DATEN - SPULEN

Spulen

Flansch Ø	Kern Ø	Zentral-Bohrung Ø	Breite	Wickelbreite	Flanschdicke	Wickel- volumen	Z.-bohrungs Ø kegeliger Teil	Mitnahme- einrichtung	Mitnahme- distance
d1 [mm]	d2 [mm]	d3 [mm]	L1 [mm]	L2 [mm]	S [mm]	V [cm ³]	d4 [mm]	d5 [mm]	E1 [mm]
400	160	16 - 127	286	50 - 250	18	5278 - 26389	143.5		

VERPACKUNG

Bezeichnung	Karton	Gewicht Karton	Karton Außenmaße	Paletten	Gewicht Palette	Paletten Aussenmaße
	Stück	kg	cm	Stück	kg	cm
Spule GM 400/127-286	0	-		72	330	100x120x192

Achtung:

Soweit Palettenverpackung angegeben ist, werden die Spulen bevorzugt auf diese Art verpackt. Es ist jedoch zu beachten, dass diese nicht in der prallen Sonne gelagert werden dürfen, da es sonst durch Hitzestau zu bleibenden Deformationen des Kunststoffes kommen kann.

TECHNISCHE ZEICHNUNG

Spulen

