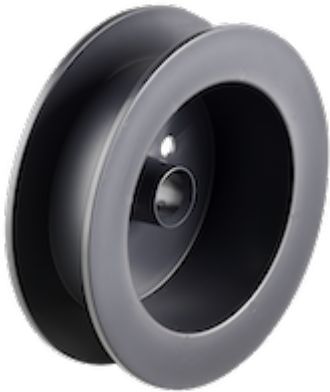


## SPULE MA 125/16-37

22 Spulen für Angelschnüre/Monofile, 11 Spulen für Stahlcord,  
Blankdrähte, Litzen



Wickelgut : Angelschnur

Material : PS

Standard Wickelvolumen : 177 cm<sup>3</sup>

Zentral-Bohrung Ø : 16 mm

Katalog Zuordnung: 22 , 11

## TECHNISCHE DATEN - SPULEN

### Spulen

Flansch Ø	Kern Ø	Zentral-Bohrung Ø	Breite	Wickelbreite	Flanschdicke	Wickel- volumen	Z.-bohrungs Ø kegeliger Teil	Mitnahme- einrichtung	Mitnahme- distance
d1 [mm]	d2 [mm]	d3 [mm]	L1 [mm]	L2 [mm]	S [mm]	V [cm <sup>3</sup> ]	d4 [mm]	d5 [mm]	E1 [mm]
125	90	16	37	30	3.5	177			

## VERPACKUNG

Bezeichnung	Karton	Gewicht Karton	Karton Außenmaße	Paletten	Gewicht Palette	Paletten Aussenmaße
	Stück	kg	cm	Stück	kg	cm
Spule MA 125/16-37	210	18.4	80x40x37	-	-	

**Achtung:**

Soweit Palettenverpackung angegeben ist, werden die Spulen bevorzugt auf diese Art verpackt. Es ist jedoch zu beachten, dass diese nicht in der prallen Sonne gelagert werden dürfen, da es sonst durch Hitzestau zu bleibenden Deformationen des Kunststoffes kommen kann.

## TECHNISCHE ZEICHNUNG

### Spulen

