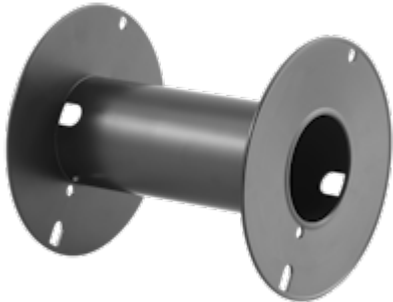


SPULE HS 151 /150/60-166

15 Spulen für Kabel und Leitungen



Einweg

Wickelgut : Datenkabel, Energiekabel, extrudierte Leitungen, Isoilierte Leitungen, konfektionierte Leitungen, Lichtwellenleiter, Optische Kabel, Signalkabel

Material : PS

Standard Wickelvolumen : 2296 cm³

Zentral-Bohrung Ø : 60 mm

Katalog Zuordnung: 15

TECHNISCHE DATEN - SPULEN

Spulen

Flansch Ø	Kern Ø	Zentral-Bohrung Ø	Breite	Wickelbreite	Flanschdicke	Wickel- volumen	Z.-bohrungs Ø kegeliger Teil	Mitnahme- einrichtung	Mitnahme- distance
d1 [mm]	d2 [mm]	d3 [mm]	L1 [mm]	L2 [mm]	S [mm]	V [cm ³]	d4 [mm]	d5 [mm]	E1 [mm]
150	65	60	166	160	3	2296			

VERPACKUNG

Bezeichnung	Karton	Gewicht Karton	Karton Außenmaße	Paletten	Gewicht Palette	Paletten Aussenmaße
	Stück	kg	cm	Stück	kg	cm
Spule HS 151 /150/60-166	294	52.6	80x120x123	1188	182	101x125x217

Achtung:

Soweit Palettenverpackung angegeben ist, werden die Spulen bevorzugt auf diese Art verpackt. Es ist jedoch zu beachten, dass diese nicht in der prallen Sonne gelagert werden dürfen, da es sonst durch Hitzestau zu bleibenden Deformationen des Kunststoffes kommen kann.

TECHNISCHE ZEICHNUNG

Spulen

