

SPULE GL 250/400

19 Spulen und Spulenbehälter



Mehrweg

Wickelgut : Kupferlackdraht

Material : ABS

Standard Wickelvolumen : 9709 cm³

Zentral-Bohrung Ø : 100 mm

Katalog Zuordnung: 19

DIN EN 60264-3-1 Lieferspulen mit konischem Kern - Maße

TECHNISCHE DATEN - SPULEN

Spulen

Flansch Ø	Kern Ø	Zentral-Bohrung Ø	Breite	Wickelbreite	Flanschdicke	Wickel- volumen	Z.-bohrungs Ø kegeliger Teil	Mitnahme- einrichtung	Mitnahme- distance
d1 [mm]	d2 [mm]	d3 [mm]	L1 [mm]	L2 [mm]	S [mm]	V [cm ³]	d4 [mm]	d5 [mm]	E1 [mm]
250	140	30.6 - 100	400	335	32.5	9709			

Behälter

Bezeichnung	Aussen Ø	Gesamthöhe	Innen Ø unten	Innen Ø oben	
	d1 max	h1 max	d2	d3	h2 min
Behälter VB 250/400	315	500	270	280	50

Spule in Behälter

Bezeichnung	Flansch Ø unten	Kern Ø unten	Flansch Ø oben	Kern Ø oben	Gesamthöhe	Wickelbreite	Abstand Bezugsfläche	Flanschdicke oben
	d1	d2	d3	d4	L1	L2	t2	S1
Spule GL 250/400	250	160	236	140	400	335	15	32.5

VERPACKUNG

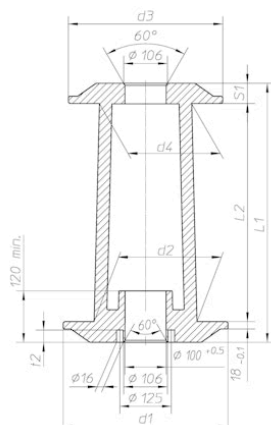
Bezeichnung	Karton	Gewicht	Karton	Paletten	Gewicht	Paletten
	Stück	Karton	Außenmaße	Stück	Palette	Außenmaße
		kg	cm		kg	cm
Spule GL 250/400	10	24.8	66x54x67	80	192	100x120x175
Behälter VB 250/400	0	0		64	169	112x120x206

Achtung:

Soweit Palettenverpackung angegeben ist, werden die Spulen bevorzugt auf diese Art verpackt. Es ist jedoch zu beachten, dass diese nicht in der prallen Sonne gelagert werden dürfen, da es sonst durch Hitzestau zu bleibenden Deformationen des Kunststoffes kommen kann.

TECHNISCHE ZEICHNUNG

Spulen



Behälter

