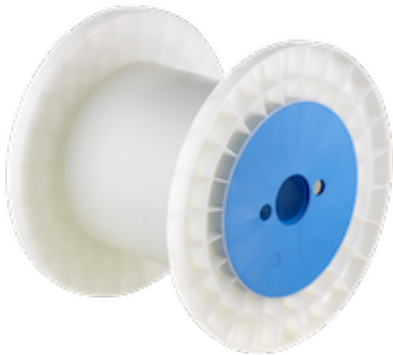


SPULE EPA 250/36-E

04 Spulen mit zylindrischem Kern, 19 Spulen und Spulenbehälter



Mehrweg

Wickelgut : Edelstahl-Drähte, legierte Drähte, Stahldraht, Stahlseile

Standard Wickelvolumen : 4637 cm³

Zentral-Bohrung Ø : 36 mm

Katalog Zuordnung: 04 , 19

DIN EN 60264-2-1 Spulen mit zylindrischem Kern - Maße

TECHNISCHE DATEN - SPULEN

Spulen

| Flansch Ø | Kern Ø | Zentral-Bohrung Ø | Breite | Wickelbreite | Flanschdicke | Wickel- volumen | Z.-bohrungs Ø kegeliger Teil | Mitnahme- einrichtung | Mitnahme- distance |
|-----------|---------|-------------------|---------|--------------|--------------|----------------------|---------------------------------|--------------------------|-----------------------|
| d1 [mm] | d2 [mm] | d3 [mm] | L1 [mm] | L2 [mm] | S [mm] | V [cm ³] | d4 [mm] | d5 [mm] | E1 [mm] |
| 250 | 160 | 36 | 200 | 160 | 20 | 4637 | | | |

Behälter

| Bezeichnung | Aussen Ø | Gesamthöhe | Innen Ø unten | Innen Ø oben | |
|--------------------|----------|------------|---------------|--------------|--------|
| | d1 max | h1 max | d2 | d3 | h2 min |
| Behälter VB 250/36 | 304 | 273 | - | - | - |

VERPACKUNG

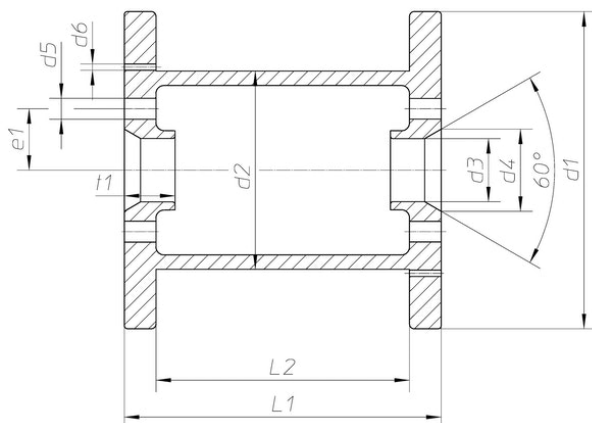
| Bezeichnung | Karton | Gewicht Karton | Karton Außenmaße | Paletten | Gewicht Palette | Paletten Aussenmaße |
|--------------------|--------|-------------------|---------------------|----------|--------------------|------------------------|
| | Stück | kg | cm | Stück | kg | cm |
| Spule EPA 250/36-E | 18 | 18.9 | 68x44x71 | 240 | 266 | 106x129x177 |
| Behälter VB 250/36 | - | - | | 96 | 155 | 112x120x188 |

Achtung:

Soweit Palettenverpackung angegeben ist, werden die Spulen bevorzugt auf diese Art verpackt. Es ist jedoch zu beachten, dass diese nicht in der prallen Sonne gelagert werden dürfen, da es sonst durch Hitzestau zu bleibenden Deformationen des Kunststoffes kommen kann.

TECHNISCHE ZEICHNUNG

Spulen



Behälter

