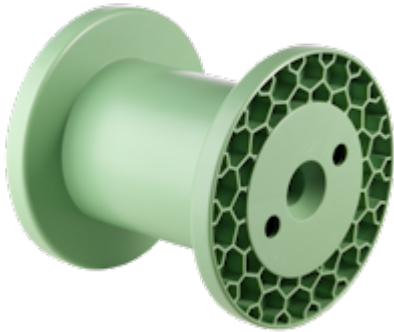


SPULE K 160

03 Spulen mit zylindrischem Kern DIN EN 60264-2-1, 24 Spulen für Photovoltaik/Flachbänder



Mehrweg

Wickelgut : Metallbänder, Blankdrähte, Edelstahl-Drähte, Erodierdraht, Kupferlackdraht, legierte Drähte, Litze, Widerstandsdraht

Material : ABS, PS

Standard Wickelvolumen : 1568 cm³

Zentral-Bohrung Ø : 22 mm

Katalog Zuordnung: 03 , 24

DIN EN 60264-2-1 Spulen mit zylindrischem Kern - Maße

DIN EN 60264-2-2 Mehrweg-spulen mit zylindrischem Kern - Spezifikation

TECHNISCHE DATEN - SPULEN

Spulen

Flansch Ø	Kern Ø	Zentral-Bohrung Ø	Breite	Wickelbreite	Flanschdicke	Wickel- volumen	Z.-bohrungs Ø kegeliger Teil	Mitnahme- einrichtung	Mitnahme- distance
d1 [mm]	d2 [mm]	d3 [mm]	L1 [mm]	L2 [mm]	S [mm]	V [cm ³]	d4 [mm]	d5 [mm]	E1 [mm]
160	100	16 - 22	160	128	16	1568	34	2x13	32

Behälter

Bezeichnung	Aussen Ø	Gesamthöhe	Innen Ø unten	Innen Ø oben	
	d1 max	h1 max	d2	d3	h2 min
Behälter VD 160	169	167	-	-	-

VERPACKUNG

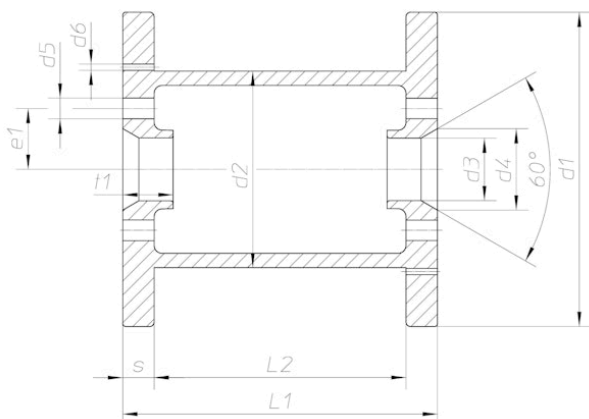
Bezeichnung	Karton	Gewicht Karton	Karton Außenmaße	Paletten	Gewicht Palette	Paletten Aussenmaße
	Stück	kg	cm	Stück	kg	cm
Spule K 160	63	23.90	79,4 x 54,4 x 51,8	540	204	85x120x185
Behälter VD 160	42	11.00	80x54x52	0	0	

Achtung:

Soweit Palettenverpackung angegeben ist, werden die Spulen bevorzugt auf diese Art verpackt. Es ist jedoch zu beachten, dass diese nicht in der prallen Sonne gelagert werden dürfen, da es sonst durch Hitzestau zu bleibenden Deformationen des Kunststoffes kommen kann.

TECHNISCHE ZEICHNUNG

Spulen



Behälter

