

# SPULE K 160-R

03 Spulen mit zylindrischem Kern DIN EN 60264-2-1



Mehrweg

Wickelgut : Monofile

Material : ABS, PS

Standard Wickelvolumen : 1568 cm<sup>3</sup>

Zentral-Bohrung Ø : 22.2 mm

Katalog Zuordnung: 03

DIN EN 60264-2-1 Spulen mit zylindrischem Kern - Maße

## TECHNISCHE DATEN - SPULEN

### Spulen

Flansch Ø	Kern Ø	Zentral-Bohrung Ø	Breite	Wickelbreite	Flanschdicke	Wickel- volumen	Z.-bohrungs Ø kegeliger Teil	Mitnahme- einrichtung	Mitnahme- distance
d1 [mm]	d2 [mm]	d3 [mm]	L1 [mm]	L2 [mm]	S [mm]	V [cm <sup>3</sup> ]	d4 [mm]	d5 [mm]	E1 [mm]
160	100	22.2	160	128	16	1568			

### Behälter

Bezeichnung	Aussen Ø	Gesamthöhe	Innen Ø unten	Innen Ø oben	
	d1 max	h1 max	d2	d3	h2 min
Behälter VD 160	169	167	-	-	-

## VERPACKUNG

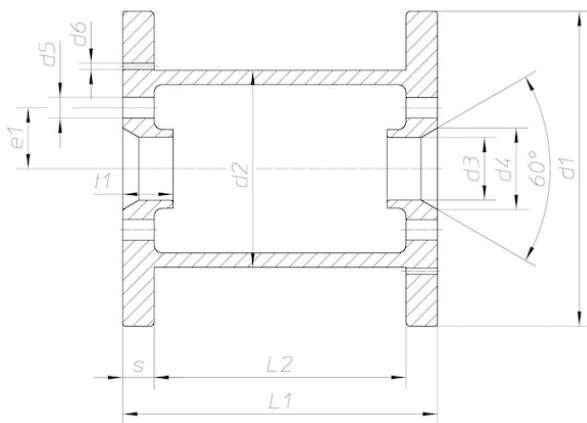
Bezeichnung	Karton	Gewicht Karton	Karton Außenmaße	Paletten	Gewicht Palette	Paletten Aussenmaße
	Stück	kg	cm	Stück	kg	cm
Spule K 160-R	54	28	66x54x67	540	204	85x120x185
Behälter VD 160	42	11.0	80x54x52	-	-	

### Achtung:

Soweit Palettenverpackung angegeben ist, werden die Spulen bevorzugt auf diese Art verpackt. Es ist jedoch zu beachten, dass diese nicht in der prallen Sonne gelagert werden dürfen, da es sonst durch Hitzestau zu bleibenden Deformationen des Kunststoffes kommen kann.

## TECHNISCHE ZEICHNUNG

### Spulen



### Behälter

