

SPULE 100-E

03 Spulen mit zylindrischem Kern DIN EN 60264-2-1



Einweg

Material : PS

Standard Wickelvolumen : 379 cm³

Zentral-Bohrung Ø : 16 mm

Katalog Zuordnung: 03

DIN EN 60264-2-1 Spulen mit zylindrischem Kern - Maße

DIN EN 60264-2-3 Einwegspulen mit zylindrischem Kern - Spezifikation

TECHNISCHE DATEN - SPULEN

Spulen

| Flansch Ø | Kern Ø | Zentral-Bohrung Ø | Breite | Wickelbreite | Flanschdicke | Wickel- volumen | Z.-bohrungs Ø kegeliger Teil | Mitnahme- einrichtung | Mitnahme- distance |
|-----------|---------|-------------------|---------|--------------|--------------|----------------------|---------------------------------|--------------------------|-----------------------|
| d1 [mm] | d2 [mm] | d3 [mm] | L1 [mm] | L2 [mm] | S [mm] | V [cm ³] | d4 [mm] | d5 [mm] | E1 [mm] |
| 100 | 63 | 16 | 100 | 80 | 10 | 379 | 24 | 2x7 | 20 |

Behälter

| Bezeichnung | Aussen Ø | Gesamthöhe | Innen Ø unten | Innen Ø oben | |
|-----------------|----------|------------|---------------|--------------|--------|
| | d1 max | h1 max | d2 | d3 | h2 min |
| Behälter VD 100 | 107 | 105.5 | - | - | - |

VERPACKUNG

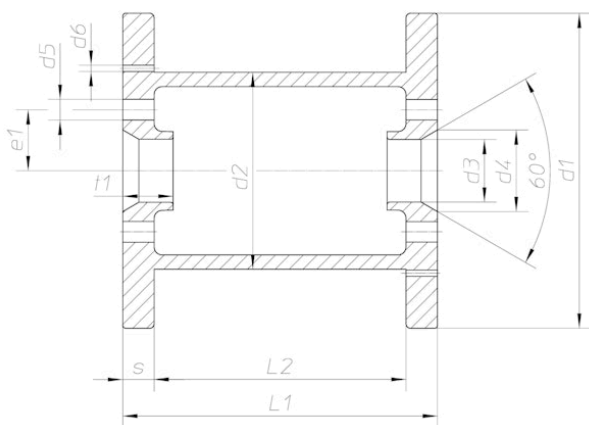
| Bezeichnung | Karton | Gewicht | Karton | Paletten | Gewicht | Paletten |
|-----------------|--------|---------|-----------|----------|---------|-----------|
| | Stück | Karton | Außenmaße | Stück | Palette | Außenmaße |
| | | kg | cm | | kg | cm |
| Spule 100-E | 140 | 13.8 | 52x52x45 | 0 | - | |
| Behälter VD 100 | 144 | 9.3 | 68x44x74 | 0 | 0 | |

Achtung:

Soweit Palettenverpackung angegeben ist, werden die Spulen bevorzugt auf diese Art verpackt. Es ist jedoch zu beachten, dass diese nicht in der prallen Sonne gelagert werden dürfen, da es sonst durch Hitzestau zu bleibenden Deformationen des Kunststoffes kommen kann.

TECHNISCHE ZEICHNUNG

Spulen



Behälter

