



# SPULE K 50

03 Spulen mit zylindrischem Kern DIN EN 60264-2-1



Mehrweg

Wickelgut : Blankdrähte, Kupferlackdraht, Schmuckdraht

Material : PS

Standard Wickelvolumen : 44 cm<sup>3</sup>

Zentral-Bohrung Ø : 11 mm

Katalog Zuordnung: 03

DIN EN 60264-2-1 Spulen mit zylindrischem Kern - Maße

DIN EN 60264-2-2 Mehrweg-spulen mit zylindrischem Kern - Spezifikation

## TECHNISCHE DATEN - SPULEN

### Spulen

Flansch Ø	Kern Ø	Zentral-Bohrung Ø	Breite	Wickelbreite	Flanschdicke	Wickel- volumen	Z.-bohrungs Ø kegeliger Teil	Mitnahme- einrichtung	Mitnahme- distance
d1 [mm]	d2 [mm]	d3 [mm]	L1 [mm]	L2 [mm]	S [mm]	V [cm <sup>3</sup> ]	d4 [mm]	d5 [mm]	E1 [mm]
50	32	11	50	38	6	44	15		

### Behälter

Bezeichnung	Aussen Ø	Gesamthöhe	Innen Ø unten	Innen Ø oben	
	d1 max	h1 max	d2	d3	h2 min
Behälter VD 50	55	54	-	-	-



## VERPACKUNG

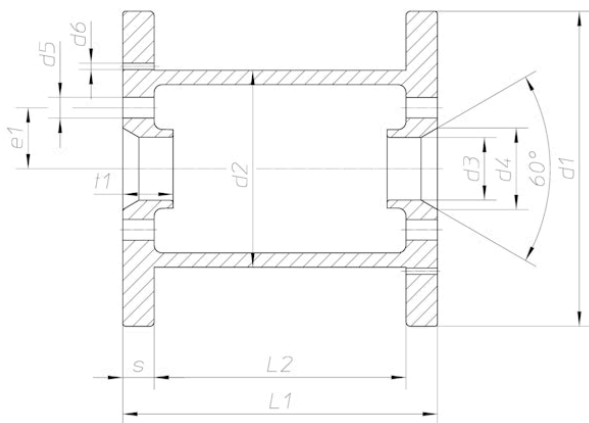
Bezeichnung	Karton	Gewicht Karton	Karton Außenmaße	Paletten	Gewicht Palette	Paletten Aussenmaße
	Stück	kg	cm	Stück	kg	cm
Spule K 50	648	15.30	45x40x43	0	-	
Behälter VD 50	600	9.10	70x49x33	0	0	

### Achtung:

Soweit Palettenverpackung angegeben ist, werden die Spulen bevorzugt auf diese Art verpackt. Es ist jedoch zu beachten, dass diese nicht in der prallen Sonne gelagert werden dürfen, da es sonst durch Hitzestau zu bleibenden Deformationen des Kunststoffes kommen kann.

## TECHNISCHE ZEICHNUNG

### Spulen



### Behälter

