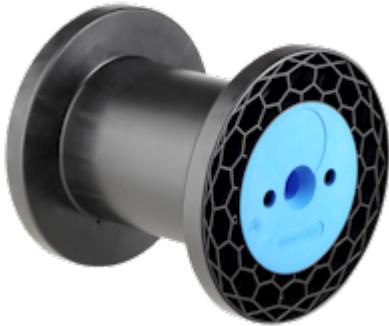




SPULE MK 200

04 Spulen mit zylindrischem Kern



Mehrweg

Wickelgut : Kupferlackdraht, legierte Drähte, Monofile

Material : PS, ABS

Standard Wickelvolumen : 3063 cm³

Zentral-Bohrung Ø : 22 mm

Katalog Zuordnung: 04

DIN EN 60264-2-1 Spulen mit zylindrischem Kern - Maße

TECHNISCHE DATEN - SPULEN

Spulen

Flansch Ø	Kern Ø	Zentral-Bohrung Ø	Breite	Wickelbreite	Flanschdicke	Wickel- volumen	Z.-bohrungs Ø kegeliger Teil	Mitnahme- einrichtung	Mitnahme- distance
d1 [mm]	d2 [mm]	d3 [mm]	L1 [mm]	L2 [mm]	S [mm]	V [cm ³]	d4 [mm]	d5 [mm]	E1 [mm]
200	125	22	200	160	20	3063	34	2x13	32

VERPACKUNG

Bezeichnung	Karton	Gewicht Karton	Karton Außenmaße	Paletten	Gewicht Palette	Paletten Aussenmaße
-------------	--------	-------------------	---------------------	----------	--------------------	------------------------



Bezeichnung	Karton	Gewicht Karton	Karton Außenmaße	Paletten	Gewicht Palette	Paletten Aussenmaße
-------------	--------	-------------------	---------------------	----------	--------------------	------------------------

	Stück	kg	cm	Stück	kg	cm
Spule MK 200	30	29.30	66x54x67	420	392	100x120x220

Achtung:

Soweit Palettenverpackung angegeben ist, werden die Spulen bevorzugt auf diese Art verpackt. Es ist jedoch zu beachten, dass diese nicht in der prallen Sonne gelagert werden dürfen, da es sonst durch Hitzestau zu bleibenden Deformationen des Kunststoffes kommen kann.

TECHNISCHE ZEICHNUNG

Spulen

