



# SPULE KK 250 KON

04 Spulen mit zylindrischem Kern, 19 Spulen und Spulenbehälter



Mehrweg

Wickelgut : Kupferlackdraht

Material : PS, ABS

Standard Wickelvolumen : 4834 cm<sup>3</sup>

Zentral-Bohrung Ø : 22 mm

Katalog Zuordnung: 04 , 19

DIN EN 60264-2-1 Spulen mit zylindrischem Kern - Maße

## TECHNISCHE DATEN - SPULEN

### Spulen

Flansch Ø	Kern Ø	Zentral-Bohrung Ø	Breite	Wickelbreite	Flanschdicke	Wickel- volumen	Z.-bohrungs Ø kegeliger Teil	Mitnahme- einrichtung	Mitnahme- distance
d1 [mm]	d2 [mm]	d3 [mm]	L1 [mm]	L2 [mm]	S [mm]	V [cm <sup>3</sup> ]	d4 [mm]	d5 [mm]	E1 [mm]
250	150	16 - 22	200	160	20	4834	34	2x13	32

### Behälter

Bezeichnung	Aussen Ø	Gesamthöhe	Innen Ø unten	Innen Ø oben	
	d1 max	h1 max	d2	d3	h2 min
Behälter VB 250	304	273	-	-	-



## VERPACKUNG

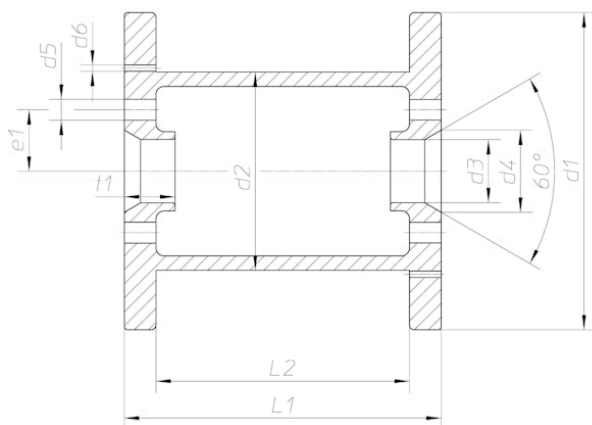
Bezeichnung	Karton	Gewicht	Karton	Paletten	Gewicht	Paletten
	Stück	Karton	Außenmaße	Stück	Palette	Außenmaße
		kg	cm		kg	cm
Spule KK 250 KON	18	21	68x44x71	240	266	106x129x177
Behälter VB 250	0	0		96	154	112x120x188

### Achtung:

Soweit Palettenverpackung angegeben ist, werden die Spulen bevorzugt auf diese Art verpackt. Es ist jedoch zu beachten, dass diese nicht in der prallen Sonne gelagert werden dürfen, da es sonst durch Hitzestau zu bleibenden Deformationen des Kunststoffes kommen kann.

## TECHNISCHE ZEICHNUNG

### Spulen



### Behälter

