

SPULE 200/315

05 Spulen mit konischem Kern



Mehrweg

Wickelgut : Kupferlackdraht

Material : ABS

Standard Wickelvolumen : 5073 cm³

Zentral-Bohrung Ø : 100 mm

Katalog Zuordnung: 05

DIN EN 60264-3-1 Lieferspulen mit konischem Kern - Maße

DIN EN 60264-3-2 Mehrweg-spulen mit konischem Kern - Spezifikation

TECHNISCHE DATEN - SPULEN

Spulen

Flansch Ø	Kern Ø	Zentral-Bohrung Ø	Breite	Wickelbreite	Flanschdicke	Wickel- volumen	Z.-bohrungs Ø kegeliger Teil	Mitnahme- einrichtung	Mitnahme- distance
d1 [mm]	d2 [mm]	d3 [mm]	L1 [mm]	L2 [mm]	S [mm]	V [cm ³]	d4 [mm]	d5 [mm]	E1 [mm]
200	112	100	315	265	25	5073	106	2 x 16	62.5

Behälter

Bezeichnung	Aussen Ø	Gesamthöhe	Innen Ø unten	Innen Ø oben	
	d1 max	h1 max	d2	d3	h2 min
Behälter VB 200/315	265	400	215	236	40

Spule in Behälter

Bezeichnung	Flansch Ø unten	Kern Ø unten	Flansch Ø oben	Kern Ø oben	Gesamthöhe	Wickelbreite	Abstand Bezugsfläche	Flanschdicke oben
	d1	d2	d3	d4	L1	L2	t2	S1
Spule 200/315	200	125	190	112	315	265	7	25

VERPACKUNG

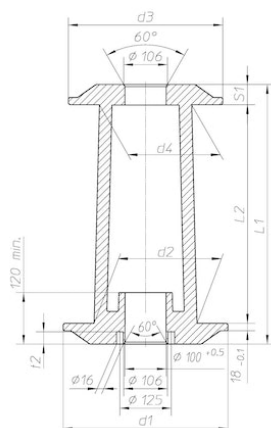
Bezeichnung	Karton	Gewicht	Karton	Paletten	Gewicht	Paletten
	Stück	Karton	Außenmaße	Stück	Palette	Außenmaße
		kg	cm		kg	cm
Spule 200/315	16	22	68x44x71	150	199	100x120x172
Behälter VB 200/315	16	26.0	89x62x99	80	124	100x120x180

Achtung:

Soweit Palettenverpackung angegeben ist, werden die Spulen bevorzugt auf diese Art verpackt. Es ist jedoch zu beachten, dass diese nicht in der prallen Sonne gelagert werden dürfen, da es sonst durch Hitzestau zu bleibenden Deformationen des Kunststoffes kommen kann.

TECHNISCHE ZEICHNUNG

Spulen



Behälter

