

SPULE 315/500-E

05 Spulen mit konischem Kern, 19 Spulen und Spulenbehälter



Einweg

Wickelgut : Kupferlackdraht

Material : PS, ABS

Standard Wickelvolumen : 19768 cm³

Zentral-Bohrung Ø : 100 mm

Katalog Zuordnung: 05 , 19

DIN EN 60264-3-1 Lieferspulen mit konischem Kern - Maße

DIN EN 60264-3-3 Einwegspulen mit konischem Kern - Spezifikation

TECHNISCHE DATEN - SPULEN

Spulen

Flansch Ø	Kern Ø	Zentral-Bohrung Ø	Breite	Wickelbreite	Flanschdicke	Wickel- volumen	Z.-bohrungs Ø kegeliger Teil	Mitnahme- einrichtung	Mitnahme- distance
d1 [mm]	d2 [mm]	d3 [mm]	L1 [mm]	L2 [mm]	S [mm]	V [cm ³]	d4 [mm]	d5 [mm]	E1 [mm]
315	180	100	500	425	37.5	19768	106	16 x 2	62.5

Behälter

Bezeichnung	Aussen Ø	Gesamthöhe	Innen Ø unten	Innen Ø oben	
	d1 max	h1 max	d2	d3	h2 min
Behälter VB 315/500	400	630	338	355	63

Spule in Behälter

Bezeichnung	Flansch Ø unten	Kern Ø unten	Flansch Ø oben	Kern Ø oben	Gesamthöhe	Wickelbreite	Abstand Bezugsfläche	Flanschdicke oben
	d1	d2	d3	d4	L1	L2	t2	S1
Spule 315/500-E	315	200	300	180	500	425	20	37.5

VERPACKUNG

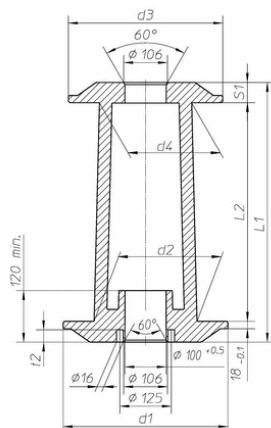
Bezeichnung	Karton	Gewicht	Karton	Paletten	Gewicht	Paletten
	Stück	Karton	Außenmaße	Stück	Palette	Außenmaße
		kg	cm		kg	cm
Spule 315/500-E	5	14.8	66x54x67	48	134	100x120x215
Behälter VB 315/500	0	0		27	140	114x114x200

Achtung:

Soweit Palettenverpackung angegeben ist, werden die Spulen bevorzugt auf diese Art verpackt. Es ist jedoch zu beachten, dass diese nicht in der prallen Sonne gelagert werden dürfen, da es sonst durch Hitzestau zu bleibenden Deformationen des Kunststoffes kommen kann.

TECHNISCHE ZEICHNUNG

Spulen



Behälter

