

SPULE 500/800

05 Spulen mit konischem Kern



Mehrweg

Wickelgut : Kupferlackdraht

Material : ABS

Standard Wickelvolumen : 78454 cm³

Zentral-Bohrung Ø : 100 mm

Katalog Zuordnung: 05

DIN EN 60264-3-1 Lieferspulen mit konischem Kern - Maße

DIN EN 60264-3-2 Mehrweg-spulen mit konischem Kern - Spezifikation

TECHNISCHE DATEN - SPULEN

Spulen

Flansch Ø	Kern Ø	Zentral-Bohrung Ø	Breite	Wickelbreite	Flanschdicke	Wickel- volumen	Z.-bohrungs Ø kegeliger Teil	Mitnahme- einrichtung	Mitnahme- distance
d1 [mm]	d2 [mm]	d3 [mm]	L1 [mm]	L2 [mm]	S [mm]	V [cm ³]	d4 [mm]	d5 [mm]	E1 [mm]
500	280	100	800	670	65	78454	106	2 x 16	62.5

Behälter

Bezeichnung	Aussen Ø	Gesamthöhe	Innen Ø unten	Innen Ø oben	
	d1 max	h1 max	d2	d3	h2 min
Behälter VB 500/800	580	1000	503	545	100

Spule in Behälter

Bezeichnung	Flansch Ø unten	Kern Ø unten	Flansch Ø oben	Kern Ø oben	Gesamthöhe	Wickelbreite	Abstand Bezugsfläche	Flanschdicke oben
	d1	d2	d3	d4	L1	L2	t2	S1
Spule 500/800	500	315	475	280	800	670	40	65

VERPACKUNG

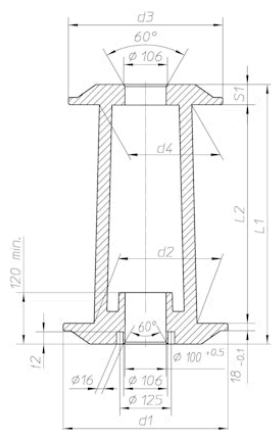
Bezeichnung	Karton	Gewicht Karton	Karton Außenmaße	Paletten	Gewicht Palette	Paletten Aussenmaße
	Stück	kg	cm	Stück	kg	cm
Spule 500/800	1	23	82x53x53	10	220	100x120x192
Behälter VB 500/800	0	0		10	162	100x120x212

Achtung:

Soweit Palettenverpackung angegeben ist, werden die Spulen bevorzugt auf diese Art verpackt. Es ist jedoch zu beachten, dass diese nicht in der prallen Sonne gelagert werden dürfen, da es sonst durch Hitzestau zu bleibenden Deformationen des Kunststoffes kommen kann.

TECHNISCHE ZEICHNUNG

Spulen



Behälter

