



SPULE 400/630

05 Spulen mit konischem Kern



Mehrweg

Wickelgut : Kupferlackdraht

Material : ABS

Standard Wickelvolumen : 40585 cm³

Zentral-Bohrung Ø : 100 mm

Katalog Zuordnung: 05

DIN EN 60264-3-1 Lieferspulen mit konischem Kern - Maße

DIN EN 60264-3-2 Mehrweg-spulen mit konischem Kern - Spezifikation

TECHNISCHE DATEN - SPULEN

Spulen

Flansch Ø	Kern Ø	Zentral-Bohrung Ø	Breite	Wickelbreite	Flanschdicke	Wickel- volumen	Z.-bohrungs Ø kegeliger Teil	Mitnahme- einrichtung	Mitnahme- distance
d1 [mm]	d2 [mm]	d3 [mm]	L1 [mm]	L2 [mm]	S [mm]	V [cm ³]	d4 [mm]	d5 [mm]	E1 [mm]
400	224	100	630	530	50	40585	106	2x16	62.5

Behälter

Bezeichnung	Aussen Ø	Gesamthöhe	Innen Ø unten	Innen Ø oben	
	d1 max	h1 max	d2	d3	h2 min
Behälter VB 400/630	500	800	428	450	80



Spule in Behälter

Bezeichnung	Flansch Ø unten	Kern Ø unten	Flansch Ø oben	Kern Ø oben	Gesamthöhe	Wickelbreite	Abstand Bezugsfläche	Flanschdicke oben
	d1	d2	d3	d4	L1	L2	t2	S1
Spule 400/630	400	250	375	224	630	530	30	50

VERPACKUNG

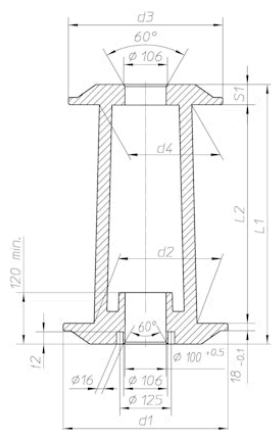
Bezeichnung	Karton	Gewicht	Karton	Paletten	Gewicht	Paletten
	Stück	Karton	Außenmaße	Stück	Palette	Außenmaße
		kg	cm		kg	cm
Spule 400/630	2	16.50	68x44x71	27	219	110x120x210
Behälter VB 400/630	1	11.00	77x52x53	10	102	110x120x165

Achtung:

Soweit Palettenverpackung angegeben ist, werden die Spulen bevorzugt auf diese Art verpackt. Es ist jedoch zu beachten, dass diese nicht in der prallen Sonne gelagert werden dürfen, da es sonst durch Hitzestau zu bleibenden Deformationen des Kunststoffes kommen kann.

TECHNISCHE ZEICHNUNG

Spulen



Behälter

