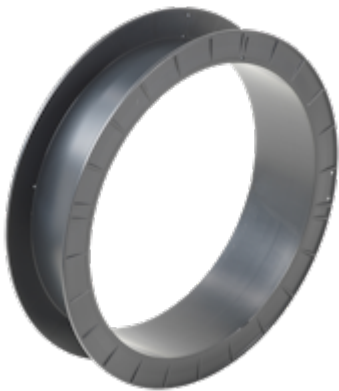




SPULE SH 370/90 K

06 Schweißdrahtspulen



Mehrweg

Wickelgut : Schweißdraht, Metallbänder, Bänder

Material : PS, ABS

Standard Wickelvolumen : 2564 cm³

Zentral-Bohrung Ø : 305 mm

Katalog Zuordnung: 06

DIN EN ISO 544 Schweißzusätze

TECHNISCHE DATEN - SPULEN

Spulen

Flansch Ø	Kern Ø	Zentral-Bohrung Ø	Breite	Wickelbreite	Flanschdicke	Wickel- volumen	Z.-bohrungs Ø kegeliger Teil	Mitnahme- einrichtung	Mitnahme- distance
d1 [mm]	d2 [mm]	d3 [mm]	L1 [mm]	L2 [mm]	S [mm]	V [cm ³]	d4 [mm]	d5 [mm]	E1 [mm]
370	310	305	88	80	4	2564			

VERPACKUNG

Bezeichnung	Karton	Gewicht Karton	Karton Außenmaße	Paletten	Gewicht Palette	Paletten Aussenmaße
-------------	--------	-------------------	---------------------	----------	--------------------	------------------------



Bezeichnung	Karton	Gewicht Karton	Karton Außenmaße	Paletten	Gewicht Palette	Paletten Aussenmaße
-------------	--------	-------------------	---------------------	----------	--------------------	------------------------

	Stück	kg	cm	Stück	kg	cm
Spule SH 370/90 K	36	18.10	82x76x77	180	93	105x120x180

Achtung:

Soweit Palettenverpackung angegeben ist, werden die Spulen bevorzugt auf diese Art verpackt. Es ist jedoch zu beachten, dass diese nicht in der prallen Sonne gelagert werden dürfen, da es sonst durch Hitzestau zu bleibenden Deformationen des Kunststoffes kommen kann.

TECHNISCHE ZEICHNUNG

Spulen

