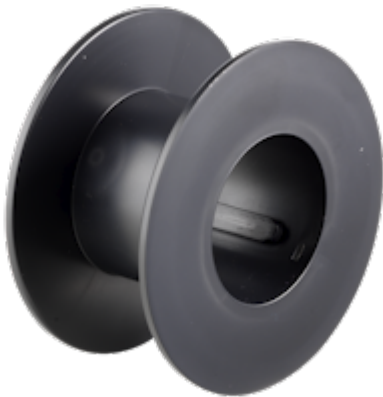




# SPULE SD 100/53,5

06 Schweißdrahtspulen



Mehrweg

Wickelgut : Schweißdraht

Material : PS, ABS

Standard Wickelvolumen : 257 cm<sup>3</sup>

Zentral-Bohrung Ø : 41.40 mm

Katalog Zuordnung: 06

DIN EN ISO 544 Schweißzusätze

## TECHNISCHE DATEN - SPULEN

### Spulen

Flansch Ø	Kern Ø	Zentral-Bohrung Ø	Breite	Wickelbreite	Flanschdicke	Wickel- volumen	Z.-bohrungs Ø kegeliger Teil	Mitnahme- einrichtung	Mitnahme- distance
d1 [mm]	d2 [mm]	d3 [mm]	L1 [mm]	L2 [mm]	S [mm]	V [cm <sup>3</sup> ]	d4 [mm]	d5 [mm]	E1 [mm]
100	53.5	41.4	54	46	4	257			

## VERPACKUNG

Bezeichnung	Karton	Gewicht Karton	Karton Außenmaße	Paletten	Gewicht Palette	Paletten Aussenmaße
-------------	--------	-------------------	---------------------	----------	--------------------	------------------------



Bezeichnung	Karton	Gewicht Karton	Karton Außenmaße	Paletten	Gewicht Palette	Paletten Aussenmaße
-------------	--------	-------------------	---------------------	----------	--------------------	------------------------

	Stück	kg	cm	Stück	kg	cm
Spule SD 100/53,5	270	20.90	52x52x45	0	-	

**Achtung:**

Soweit Palettenverpackung angegeben ist, werden die Spulen bevorzugt auf diese Art verpackt. Es ist jedoch zu beachten, dass diese nicht in der prallen Sonne gelagert werden dürfen, da es sonst durch Hitzestau zu bleibenden Deformationen des Kunststoffes kommen kann.

## TECHNISCHE ZEICHNUNG

### Spulen

