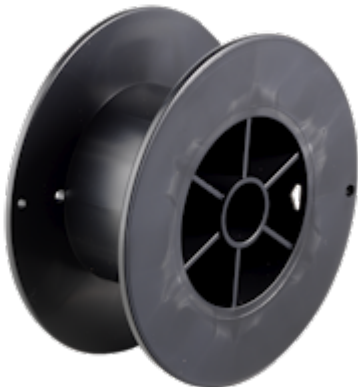




SPULE SD 100/60 K

06 Schweißdrahtspulen, 27 Spulen für 3D-Drucker



Einweg

Wickelgut : Schweißdraht, 3 D Drucker Filamente

Material : PS

Standard Wickelvolumen : 204 cm³

Zentral-Bohrung Ø : 16.50 mm

Katalog Zuordnung: 06 , 27

DIN EN ISO 544 Schweißzusätze

TECHNISCHE DATEN - SPULEN

Spulen

Flansch Ø	Kern Ø	Zentral-Bohrung Ø	Breite	Wickelbreite	Flanschdicke	Wickel- volumen	Z.-bohrungs Ø kegeliger Teil	Mitnahme- einrichtung	Mitnahme- distance
d1 [mm]	d2 [mm]	d3 [mm]	L1 [mm]	L2 [mm]	S [mm]	V [cm ³]	d4 [mm]	d5 [mm]	E1 [mm]
100	57	16.5	45	38.5	3	204			

VERPACKUNG

Bezeichnung	Karton	Gewicht Karton	Karton Außenmaße	Paletten	Gewicht Palette	Paletten Aussenmaße
-------------	--------	-------------------	---------------------	----------	--------------------	------------------------



Bezeichnung	Karton	Gewicht Karton	Karton Außenmaße	Paletten	Gewicht Palette	Paletten Aussenmaße
-------------	--------	-------------------	---------------------	----------	--------------------	------------------------

	Stück	kg	cm	Stück	kg	cm
Spule SD 100/60 K	288	18.50	80x40x37	0	-	

Achtung:

Soweit Palettenverpackung angegeben ist, werden die Spulen bevorzugt auf diese Art verpackt. Es ist jedoch zu beachten, dass diese nicht in der prallen Sonne gelagert werden dürfen, da es sonst durch Hitzestau zu bleibenden Deformationen des Kunststoffes kommen kann.

TECHNISCHE ZEICHNUNG

Spulen

