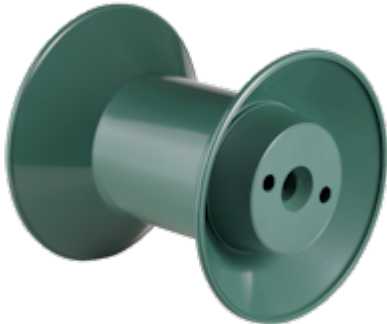


SPULE HKV 200

02 Spulen mit konischen Flanschen, 13 Feinstdrahtspulen



Mehrweg

Wickelgut : Edelstahl-Drähte, Feinstdrähte, Kupferlackdraht, Supraleiter

Material : ABS

Standard Wickelvolumen : 3271 cm³

Zentral-Bohrung Ø : 22 mm

Katalog Zuordnung: 02 , 13

DIN EN 60264-5-1 Spulen mit zylindrischem Kern und konischen Flansche - Maße

DIN EN 60264-5-2 Spulen mit zylindrischem Kern und konischen Flanschen - Spezifikation für Mehrweg

TECHNISCHE DATEN - SPULEN

Spulen

Flansch Ø	Kern Ø	Zentral-Bohrung Ø	Breite	Wickelbreite	Flanschdicke	Wickel- volumen	Z.-bohrungs Ø kegeliger Teil	Mitnahme- einrichtung	Mitnahme- distance
d1 [mm]	d2 [mm]	d3 [mm]	L1 [mm]	L2 [mm]	S [mm]	V [cm ³]	d4 [mm]	d5 [mm]	E1 [mm]
200	112	16 - 22	200	106	47	3271	34	2x13	32

VERPACKUNG

Bezeichnung	Karton	Gewicht Karton	Karton Außenmaße	Paletten	Gewicht Palette	Paletten Aussenmaße
	Stück	kg	cm	Stück	kg	cm
Spule HKV 200	36	23	66x54x67	320	205	82x123x177

Achtung:

Soweit Palettenverpackung angegeben ist, werden die Spulen bevorzugt auf diese Art verpackt. Es ist jedoch zu beachten, dass diese nicht in der prallen Sonne gelagert werden dürfen, da es sonst durch Hitzestau zu bleibenden Deformationen des Kunststoffes kommen kann.

TECHNISCHE ZEICHNUNG

Spulen

