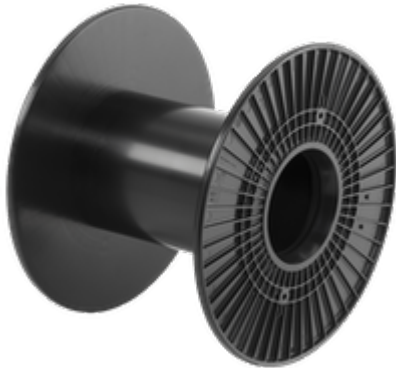


SPULE EM 400/127-305

08 LM / EM - Spulen, 07 Übersicht Spulen



Mehrweg

Wickelgut : Datenkabel, Energiekabel, extrudierte Leitungen

Material : ABS

Standard Wickelvolumen : 28061 cm³

Zentral-Bohrung Ø : 127 mm

Katalog Zuordnung: 08 , 07

DIN 46395 Entwurf - Maschinen-Spulen und andere.

TECHNISCHE DATEN - SPULEN

Spulen

Flansch Ø	Kern Ø	Zentral-Bohrung Ø	Breite	Wickelbreite	Flanschdicke	Wickel- volumen	Z.-bohrungs Ø kegeliger Teil	Mitnahme- einrichtung	Mitnahme- distance
d1 [mm]	d2 [mm]	d3 [mm]	L1 [mm]	L2 [mm]	S [mm]	V [cm ³]	d4 [mm]	d5 [mm]	E1 [mm]
400	180	16 - 127	305	50 - 280	12.5	5011 - 28061	143.5		

VERPACKUNG

Bezeichnung	Karton	Gewicht Karton	Karton Außenmaße	Paletten	Gewicht Palette	Paletten Aussenmaße
	Stück	kg	cm	Stück	kg	cm
Spule EM 400/127-305	0	-		54	181	100x120x185

Achtung:

Soweit Palettenverpackung angegeben ist, werden die Spulen bevorzugt auf diese Art verpackt. Es ist jedoch zu beachten, dass diese nicht in der prallen Sonne gelagert werden dürfen, da es sonst durch Hitzestau zu bleibenden Deformationen des Kunststoffes kommen kann.

TECHNISCHE ZEICHNUNG

Spulen

