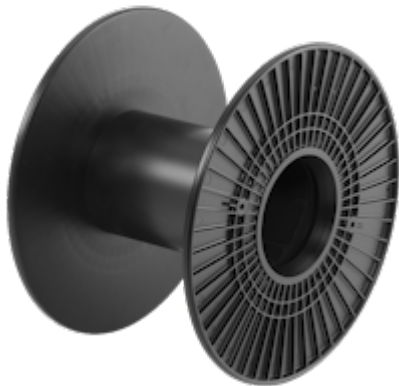


# SPULE LM 400/127-272

08 LM / EM - Spulen, 07 Übersicht Spulen



Mehrweg

Wickelgut : Datenkabel, Energiekabel, extrudierte Leitungen

Material : PS

Standard Wickelvolumen : 26557 cm<sup>3</sup>

Zentral-Bohrung Ø : 127 mm

Katalog Zuordnung: 08 , 07

DIN 46395 Entwurf - Maschinen-Spulen und andere.

## TECHNISCHE DATEN - SPULEN

### Spulen

Flansch Ø	Kern Ø	Zentral-Bohrung Ø	Breite	Wickelbreite	Flanschdicke	Wickel- volumen	Z.-bohrungs Ø kegeliger Teil	Mitnahme- einrichtung	Mitnahme- distance
d1 [mm]	d2 [mm]	d3 [mm]	L1 [mm]	L2 [mm]	S [mm]	V [cm <sup>3</sup> ]	d4 [mm]	d5 [mm]	E1 [mm]
400	152	16 - 127	272	50 - 247	12.5	5376 - 26557	143.5		

## VERPACKUNG

Bezeichnung	Karton	Gewicht Karton	Karton Außenmaße	Paletten	Gewicht Palette	Paletten Aussenmaße
	Stück	kg	cm	Stück	kg	cm
Spule LM 400/127-272	0	-		72	186	100x120x180

**Achtung:**

Soweit Palettenverpackung angegeben ist, werden die Spulen bevorzugt auf diese Art verpackt. Es ist jedoch zu beachten, dass diese nicht in der prallen Sonne gelagert werden dürfen, da es sonst durch Hitzestau zu bleibenden Deformationen des Kunststoffes kommen kann.

## TECHNISCHE ZEICHNUNG

### Spulen

