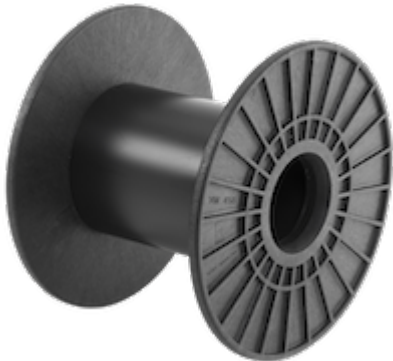


# SPULE VM 450/127-346

07 Übersicht Spulen, 09 VM - Spulen



Mehrweg

Wickelgut : Datenkabel, Energiekabel, extrudierte Leitungen

Material : ABS

Standard Wickelvolumen : 37086 cm<sup>3</sup>

Zentral-Bohrung Ø : 127 mm

Katalog Zuordnung: 07 , 09

DIN 46395 Entwurf - Maschinen-Spulen und andere.

## TECHNISCHE DATEN - SPULEN

### Spulen

Flansch Ø	Kern Ø	Zentral-Bohrung Ø	Breite	Wickelbreite	Flanschdicke	Wickel- volumen	Z.-bohrungs Ø kegeliger Teil	Mitnahme- einrichtung	Mitnahme- distance
d1 [mm]	d2 [mm]	d3 [mm]	L1 [mm]	L2 [mm]	S [mm]	V [cm <sup>3</sup> ]	d4 [mm]	d5 [mm]	E1 [mm]
450	224	16 - 127	346	50 - 310	18	5982 - 37087	143.5		

## VERPACKUNG

Bezeichnung	Karton	Gewicht Karton	Karton Außenmaße	Paletten	Gewicht Palette	Paletten Aussenmaße
	Stück	kg	cm	Stück	kg	cm
Spule VM 450/127-346	-	-		30	172	80x120x226

**Achtung:**

Soweit Palettenverpackung angegeben ist, werden die Spulen bevorzugt auf diese Art verpackt. Es ist jedoch zu beachten, dass diese nicht in der prallen Sonne gelagert werden dürfen, da es sonst durch Hitzestau zu bleibenden Deformationen des Kunststoffes kommen kann.

## TECHNISCHE ZEICHNUNG

### Spulen

